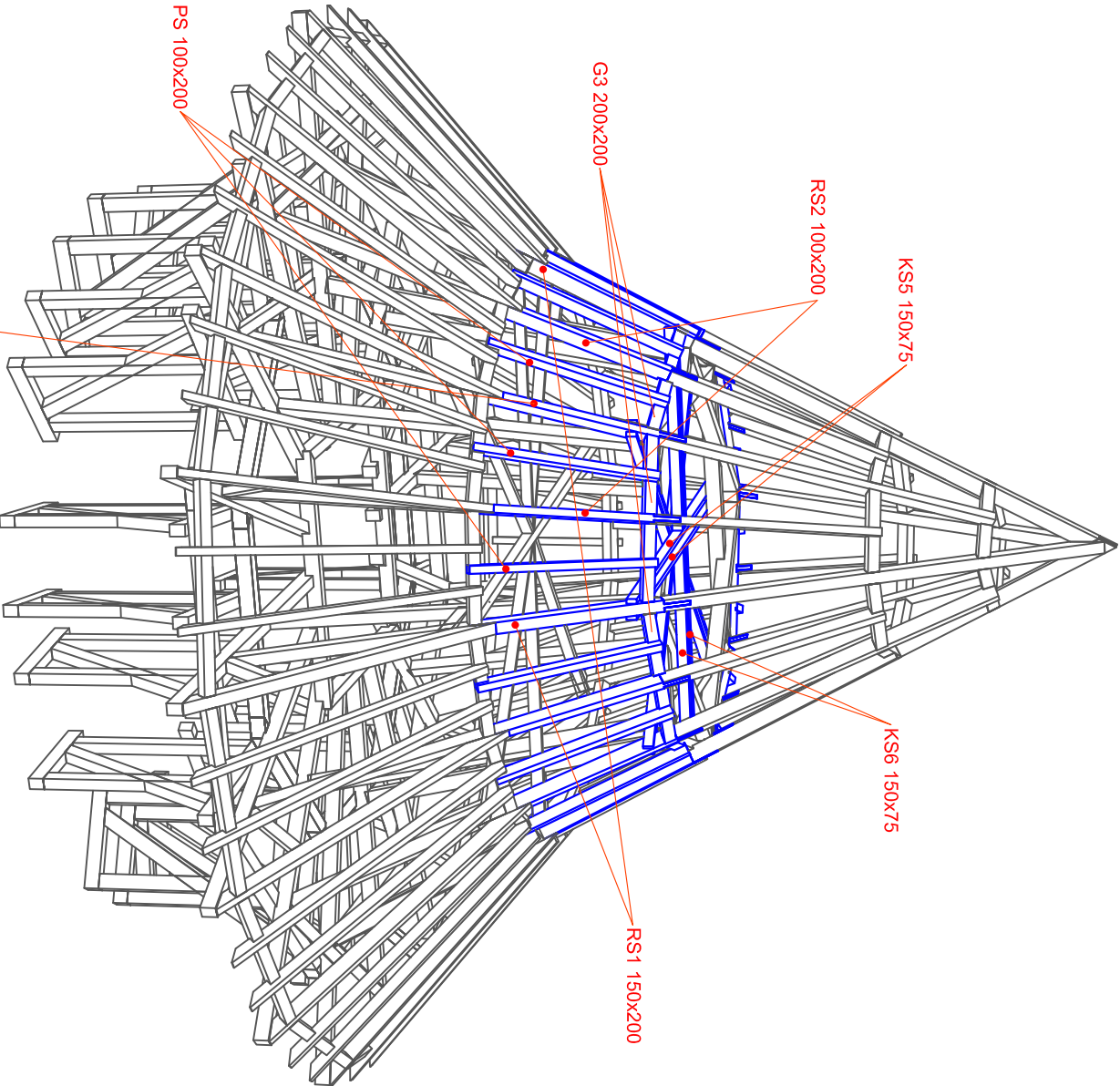
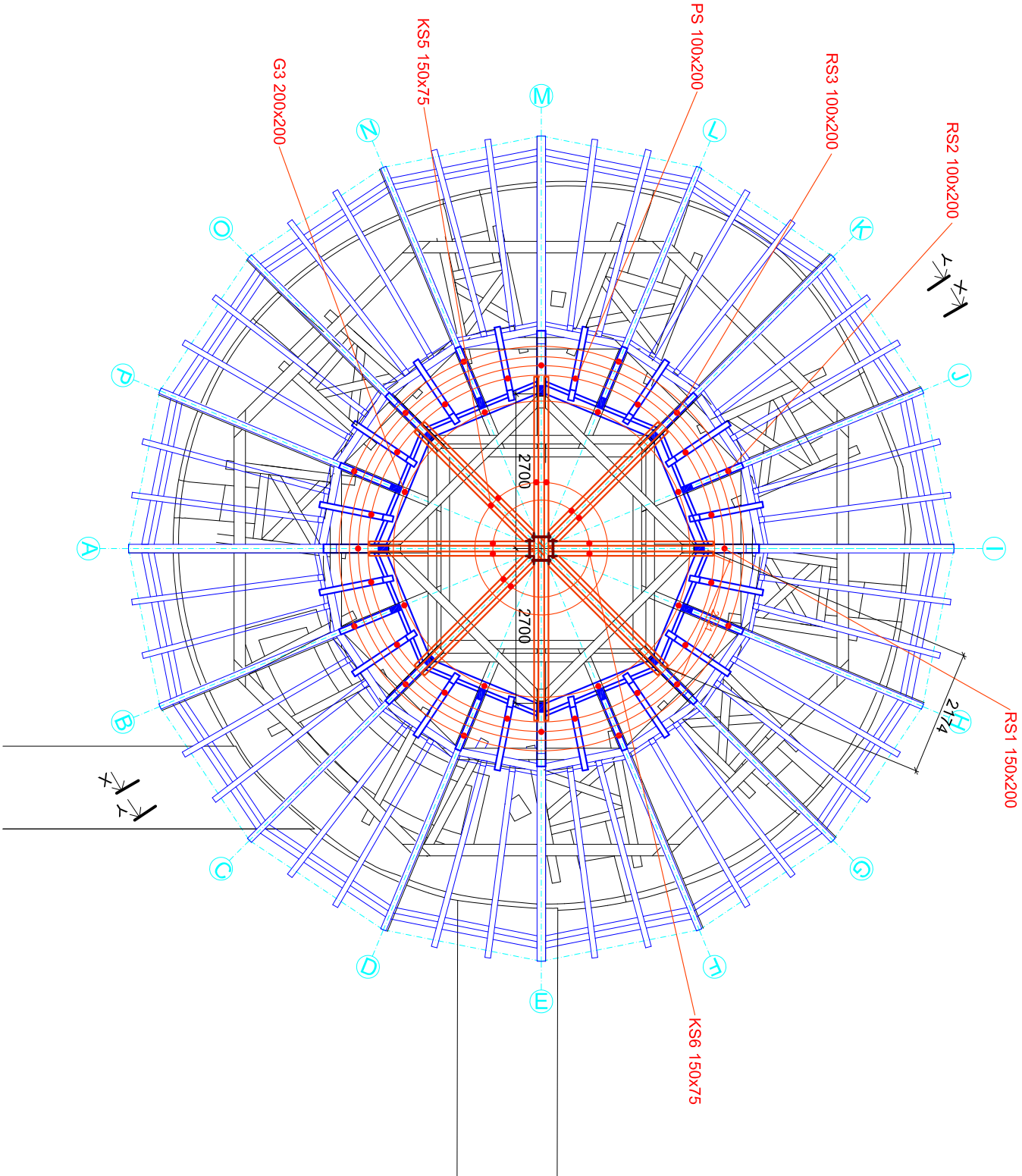


JUMTA KONSTRUKCIJU PLĀNS G UZ ATZĪMES +19.86  
M 1:100



PIEZĪMES:

1. Mēri plānos doti milimetros, augstuma mēri – metros.
2. Koka konstrukciju izgatavošanai lietot priekdes vai egles koksni, stiprības klase C24, mitrums <18%.
3. Pirms koka būvelementu sortimenta izžāvēšanas pārbaudīt par būvkoku noderīgumu konkrētā veida konstrukcijas izgatavošanai.
4. Būvkoks nedrīkst būt ar vējgriezes izpaušmēm, ar tukšiem zariem, kaltis uz celma.
5. Visas koka konstrukcijas apstrādājamas ar dabīgas koksnes tonalitātes antiptēnieniem.
6. Mūra, betona, metāla konstrukciju saskares vietās iestrādājama 2-slaņu ruberoida izolācija 2 kārtās, to piegriežot precīzi pēc balstvietas konfigurācijas.
7. Koka konstrukciju savstarpējai savienošanai prioritāri izmantot tradicionālos namdaru savienojumus. Ieteicamās plašāk lietoto mezglu shēmas ielvertas šī sējuma saturā. Neskaidrtību gadījumos nekavējoties konsultēties ar AV vadītāju.
8. Nepieciešamības gadījumos mezglu stiprībai un drošībai lietot cietkoksnes tapas un bultskrūvju stiprinājumus ar pretbīdņiem.

KOKMATERIĀLU SPECIFIKĀCIJA

	Marka	Elements	šķērsg. b, mm	šķērsg. h, mm	Kopējais garums, m	Kopējā kubatūra, m³	Skaitis, gab.	Konstr. garums, m	Koksnes stiprības klase
Spāru galu balsta kopturi (gredzeni)	G3	3. līmenis	100	200	48.00	0.96	32	1.5	C24
	KS5	Krusteniskās saites	150	75	24.00	0.27	4	6	C24
	KS6	Krusteniskās saites	150	75	23.20	0.26	8	2.9	C24
	RS1	Ribu spāres	150	200	45.60	1.37	4	11.4	C24
Spāres	RS2	Ribu spāres	100	200	67.20	1.34	8	8.4	C24
	RS3	Ribu spāres	100	200	39.20	0.78	4	9.8	C24
	PS	Plaknu spāres I-III	100	200	35.20	0.70	16	2.2	C24

Pasūtītājs: Valdas Novada dome reģ. nr. LV90009114839 Semināra iela 9, Valka Valkas nov., LV-4701		Pasūtījuma Nr.: VND/4-22/17336 Ath. reģ. nr.:
Objekts: Ērģemes pils Ziemeļu tornis		
Adrese: Ērģemes pils, Ērģeme Ērģemes pag., Valkas nov.		
Projektētājs: PROJEKTEŠANAS BIROJS "KONVENTS" Reģ. Nr. 40103103769 Būvkomersanta reģ. Nr. 3804-R Mazā Pils iela 6 Rīga LV 1050, Latvija Tēl. 67228627		
Rasējums:		
Jumta konstrukciju plāns G uz atzīmes +19.86		
Būvprojekta vad.: Pēteris Blūms		Datums: 28.02.2018.
Projekta daļas vad.: Vilhelms Brīdis		Datums: 28.02.2018.
Arhitekts: Oto Ozols		Datums: 28.02.2018.
Marka: BK	Mērogs: 1:100	Stadija: BP
Lapas izmērs: A3	Lapu sk.: 24	Lapa: 8